



YT-84893 - PILARKA ŁAŃCUCHOWA SPALINOWA 1,1 KM 30CM

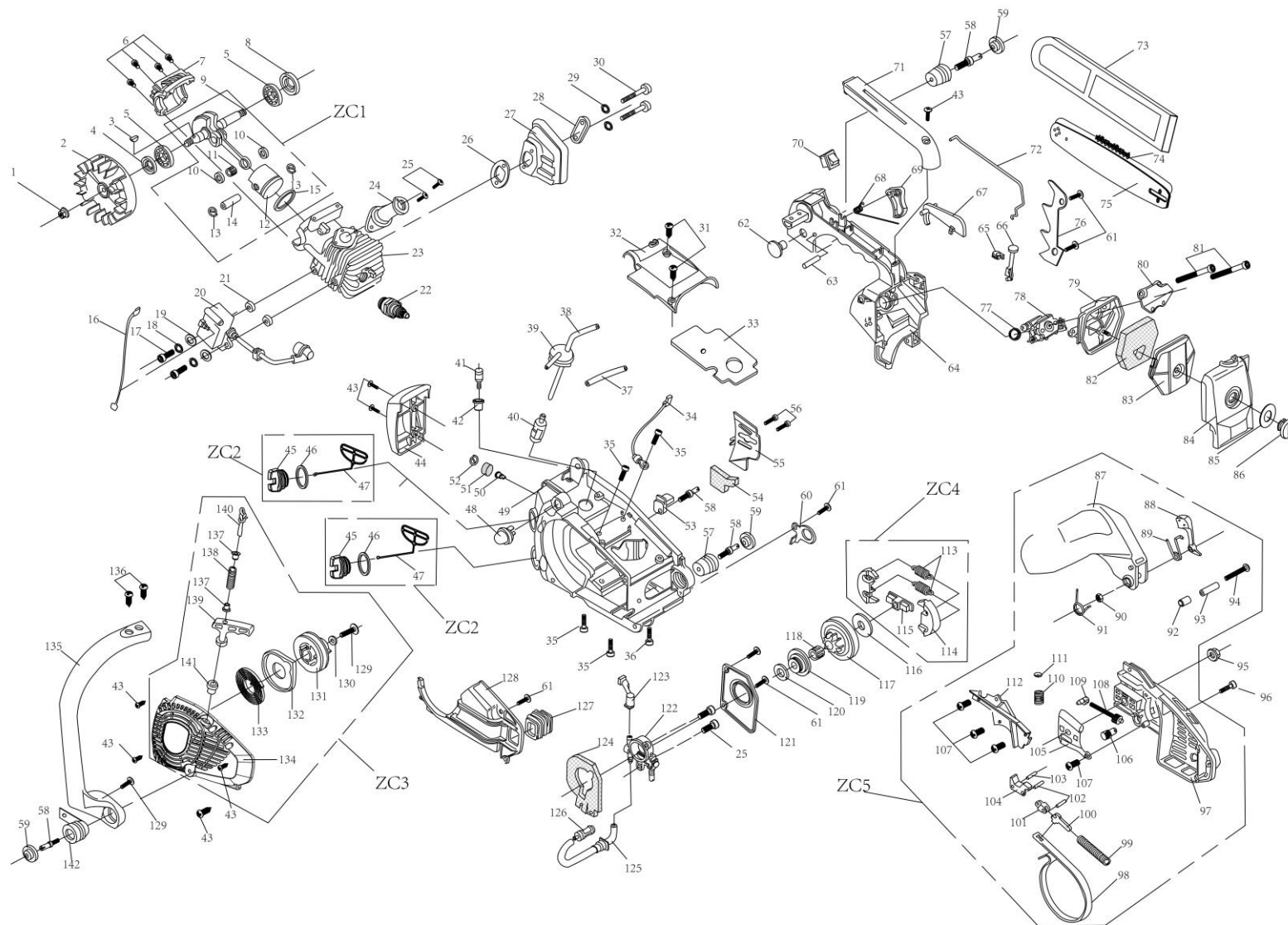
CZĘŚCI ZAMIENNE

TOYA S.A.

AKTUALIZACJA: 25 PAŹDZIERNIKA 2022

W wyniku ciągłego rozwoju produktów, **TOYA S.A.** zastrzega sobie prawo do dokonywania zmian konstrukcyjnych i technologicznych w produkcie bez uprzedniego informowania.

Rysunek złożeniowy





Lista części zamiennych

NO	INDEKS	PART NAME	NAZWA
1	ZY84893-001	NUT M8*1	NAKRETKA
2	ZY84893-002	FLYWHEEL	KOŁO ZAMACHOWE
3	ZY84893-003	WOODRUFF KEY 3*10	KLIN
4	ZY84893-004	OIL SEAL 12*22*5	USZCZELKA 12*22*5
5	ZY84893-005	BEARING 6001/P5	ŁOŻYSKO 6001
6	ZY84893-006	SCREW M5X20	ŚRUBA
7	ZY84893-007	CYLINDER SEAT	OBUDOWA CYLINDRA
8	ZY84893-008	OIL SEAL 12*28*6	USZCZELKA 12*28*6
ZC1	ZY84893-009A	CRANKSHAFT, PISTON ASSEMBLY	ZESPÓŁ KORBOWODU I TŁOKA
9	ZY84893-009	CRANKSHAFT	KORBOWÓD
10	ZY84893-010	WASHER	PODKŁADKA
11	ZY84893-011	PISTON NEEDLE BEARING	ŁOŻYSKO IGIEŁKOWE
12	ZY84893-012	PISTON	TŁOK
13	ZY84893-013	PISTON CLIP	PIERŚCIEN ZABEZPIEZAJĄCY
14	ZY84893-014	PISTON PIN	TRZPIEŃ TŁOKA
15	ZY84893-015	PISTON RING	PIERŚCIEN TŁOKA
16	ZY84893-016	LEADING WIRE	PRZEWÓD
17	ZY84893-017	SCREW M4*20	ŚRUBA
18	ZY84893-018	SPRING WASHER	PODKŁADKA
19	ZY84893-019	PLAIN WASHER	PODKŁADKA
20	ZY84893-020	IGNITION COIL	CEWKA ZAPŁONOWA
21	ZY84893-021	IGNITION COIL BLOCK	PODKŁADKA
22	ZY84893-022	SPARK PLUG	SWIECA ZAPŁONOWA
23	ZY84893-023	CYLINDER	CYLINDER
24	ZY84893-024	INLET PIPE	RURA
25	ZY84893-025	SCREW M4*14	ŚRUBA
26	ZY84893-026	MUFFLER GASKET	USZCZELKA TŁUMIKA
27	ZY84893-027	MUFFLER	TŁUMIK
28	ZY84893-028	MUFFLER COVER	OSŁONA TŁUMIKA
29	ZY84893-029	SPRING WASHER	PODKŁADKA
30	ZY84893-030	SCREW M5*45	ŚRUBA
31	ZY84893-031	SCREW ST3.9*14F	ŚRUBA
32	ZY84893-032	TOP COVER	OSŁONA GÓRNA
33	ZY84893-033	GASKET	USZCZELKA
34	ZY84893-034	GROUND WIRE	PRZEWÓD UZIEMIĄJĄCY
35	ZY84893-035	SCREW M5*18	ŚRUBA
36	ZY84893-036	SCREW M5*14	ŚRUBA
37	ZY84893-037	RETUNE PIPE	PRZEWÓD ZWROTNY
38	ZY84893-038	FUEL PIPE	PRZEWÓD PALIWOWY
39	ZY84893-039	FUEL PIPE SEAT	GNAZDO PRZEWODU
40	ZY84893-040	FUEL FILTER	FILTR PALIWA
41	ZY84893-041	BALANCER ASSY	BALANSER
42	ZY84893-042	BALANCER SEAT	GNAZDO BALANSERA
43	ZY84893-043	SCREW ST3.9*16F	ŚRUBA
44	ZY84893-044	WOOD BLOCK	OSŁONA
45	ZY84893-045	FUEL&OIL CAP	KOREK PALIWA I OLEJU
ZC2	ZY84893-045A	FUEL & OIL CAP ASSEMBLY	KOREK PALIWA I OLEJU KOMPLETNY
46	ZY84893-046	FUEL&OIL CAP WASHER	USZCZELKA KORKA
47	ZY84893-047	FUEL&OIL CAP HANGER	HACZYK KORKA
48	ZY84893-048	PRIMER PUMP	POMPKA PALIWA
49	ZY84893-049	FUEL TANK	ZBIORNIK PALIWA
50	ZY84893-050	BREATHER VALVE	ZAWÓR ODPOWIETRZAJĄCY
51	ZY84893-051	BREATHER VALVE SPONGE	GĄBKA ZAWORU
52	ZY84893-052	BREATHER VALVE CLIP	PIERŚCIEN ZABEZPIEZAJĄCY
53	ZY84893-053	CHAIN CATCHER	CHWYTAK ŁAŃCUCHA
54	ZY84893-054	SPONGE FOR COVER	GĄBKA OSŁONY
55	ZY84893-055	OIL OUTLET COVER	OSŁONA PODAJNIKA OLEJU
56	ZY84893-056	SCREW ST4.2*12.5F	ŚRUBA
57	ZY84893-057	DAMPER	AMORTYZATOR
58	ZY84893-058	DAMPER SCREW	ŚRUBA
59	ZY84893-059	DAMPER COVER	OSŁONA AMORTYZATORA
60	ZY84893-060	HOOK	UCHWYT
61	ZY84893-061	SCREW ST3.9*12F	ŚRUBA
62	ZY84893-062	COVER	OSŁONA
63	ZY84893-063	PIN 5*28	TRZPIEŃ
64	ZY84893-064	HANDLE	RĘKOJEŚĆ
65	ZY84893-065	CHOKE ROD DAMPER	ODBOJNIK DŁAWIKA
66	ZY84893-066	CHOKE ROD	CIEGNO DŁAWIKA



67	ZY84893-067	THROTTLE INTERLOCK ARM	PRZYCISK PRZEPUSTNICY
68	ZY84893-068	TRIGGER SPRING	SPRĘŻYNA SPUSTU
69	ZY84893-069	TRIGGER	SPUST
70	ZY84893-070	ON-OFF SWITCH	WŁĄCZNIK
71	ZY84893-071	REAR HANDLE COVER	OSŁONA RĘKOJEŚCI
72	ZY84893-072	THROTTLE ROD	CIEGNO PRZEPUSTNICY
73	ZY84893-073	BAR COVER	OSŁONA PROWADNICY
74	ZY84893-074	SAW CHAIN	ŁANCUCH
75	ZY84893-075	GUIDE BAR	PROWADNICA
76	ZY84893-076	SPIKE BUMP	KOLCE
77	ZY84893-077	LINING RING	PIERŚCIEŃ USZCZELNIAJĄCY
78	ZY84893-078	CARBURETOR	GAŹNIK
79	ZY84893-079	AIR FILTER SEAT	OBUDOWA FILTRA POWIETRZA
80	ZY84893-080	AIR FILTER PLATE	PŁYTKA FILTRA
81	ZY84893-081	SCREW M5*45	ŚRUBA
82	ZY84893-082	AIR FILTER SPONGE	GABKA FILTRUJĄCA
83	ZY84893-083	AIR FILTER SPONGE COVER	OSŁONA GĄBKI
84	ZY84893-084	AIR FILTER COVER	POKRYWA FILTRA
85	ZY84893-085	AIR FILTER KNOB WASHER	PODKŁADKA
86	ZY84893-086	AIR FILTER KNOB	NAKRETKA
87	ZY84893-087	FRONT GUARD	OSŁONA PRZEDNIA
ZC5	ZY84893-087A	FRONT GUARD ASSEMBLY	ZESPÓŁ HAMULCA
88	ZY84893-088	HEAVY BOB	CIEGNO
89	ZY84893-089	HEAVY BOB SPRING	SPRĘŻYNA CIEGNA
90	ZY84893-090	NUT M5	NAKRETKA
91	ZY84893-091	BRAKE RECOIL SPRING	SPRĘŻYNA
92	ZY84893-092	FRONT GUARD PIN JACKET	OSŁONA TRZPIENIA
93	ZY84893-093	FRONT GUARD PIN	TRZPIEŃ
94	ZY84893-094	SCREW M5*30	ŚRUBA
95	ZY84893-095	NUT M8	NAKRETKA
96	ZY84893-096	SCREW M5*16	ŚRUBA
97	ZY84893-097	CLUTCH COVER	OSŁONA
98	ZY84893-098	BRAKE BELT	PAS HAMULCA
99	ZY84893-099	BRAKE SPRING	SPRĘŻYNA HAMULCA
100	ZY84893-100	BRAKE ARM	RAMIE HAMULCA
101	ZY84893-101	BRAKE LEVER(SUB)	DŹWIGNIA HAMULCA
102	ZY84893-102	NEEDLE P3*8.8	TRZPIEŃ
103	ZY84893-103	NEEDLE P3*13.8	TRZPIEŃ
104	ZY84893-104	BRAKE LEVER(MAIN)	DŹWIGNIA HAMULCA
105	ZY84893-105	TENSIONED PLATE	PŁYTKA NAPINACZA
106	ZY84893-106	TENSIONED DRIVING GEAR	ZĘBATKA NAPINAJĄCA
107	ZY84893-107	SCREW ST3.9*10F	ŚRUBA
108	ZY84893-108	TENSIONED BOLT	TRZPIEŃ NAPINACZA
109	ZY84893-109	TENSION SCREW	ŚRUBA NAPINACZA
110	ZY84893-110	BRAKE TOP SPRING	SPRĘŻYNA
111	ZY84893-111	BRAKE TOP SPRING COVER	OSŁONA SPRĘŻYNY
112	ZY84893-112	BRAKE SPRING COVER	OSŁONA
113	ZY84893-113	CLUTCH SPRING	SPRĘŻYNA SPRZĘGŁA
114	ZY84893-114	CLUTCH BLOCK	PŁYTKA CIERNA SPRZĘGŁA
115	ZY84893-115	CLUTCH BRACKET	WSPORNIK SPRZĘGŁA
ZC4	ZY84893-115A	CLUTCH ASSEMBLY	ZESPÓŁ SPRZĘGŁA
116	ZY84893-116	CLUTCH WASHER 8*32*1.5	PODKŁADKA
117	ZY84893-117	CLUTCH DRUM	BĘBEN SPRZĘGŁA
118	ZY84893-118	CLUTCH NEEDLE BEARING	ŁOŻYSKO IGIEŁKOWE
119	ZY84893-119	WORM GEAR	ZĘBATKA ŚLIMAKOWA
120	ZY84893-120	WASHER 10*18*1.5	PODKŁADKA
121	ZY84893-121	OIL PUMP COVER	OSŁONA POMPKI OLEJU
122	ZY84893-122	OIL PUMP	POMPKA OLEJU
123	ZY84893-123	OIL PUMP PIPE	RURKA OLEJOWA
124	ZY84893-124	DUST PROTECTOR SPONGE	GABKA PRZECIWKURZOWA
125	ZY84893-125	OIL PIPE	PRZEWÓD OLEJOWY
126	ZY84893-126	OIL FILTER	FILTR OLEJU
127	ZY84893-127	AIR INTAKE TOWER	KOLEKTOR DOLOTOWY
128	ZY84893-128	FAN COVER	OSŁONA
129	ZY84893-129	SCREW ST4.8X14F	ŚRUBA
130	ZY84893-130	WASHER	PODKŁADKA
131	ZY84893-131	REEL	SZPUŁA
132	ZY84893-132	START SPRING COVER	OSŁONA SPRĘŻYNY
133	ZY84893-133	START SPRING	SPRĘŻYNA
134	ZY84893-134	START COVER	OBUDOWA STARTERA
ZC3	ZY84893-134A	STARTER ASSEMBLY	ZESPÓŁ ROZRUCHU
135	ZY84893-135	FRONT HANDLE	UCHWYT PRZEDNI



136	ZY84893-136	SCREW ST4.8X16F	ŚRUBA
137	ZY84893-137	START SPRING SEAT	GNIAZDO SPRĘŻYNY
138	ZY84893-138	START SPRING	SPRĘŻYNA
139	ZY84893-139	START KNOB	RĄCZKA STARTERA
140	ZY84893-140	ROPE	LINKA
141	ZY84893-141	ROPE MOUSE	ODBOJNIK
142	ZY84893-142	DAMPER	AMORTYZATOR