



78143 - SZLIFIERKA ORBITALNA 20V (125MM;BODY)

CZĘŚCI ZAMIENNE

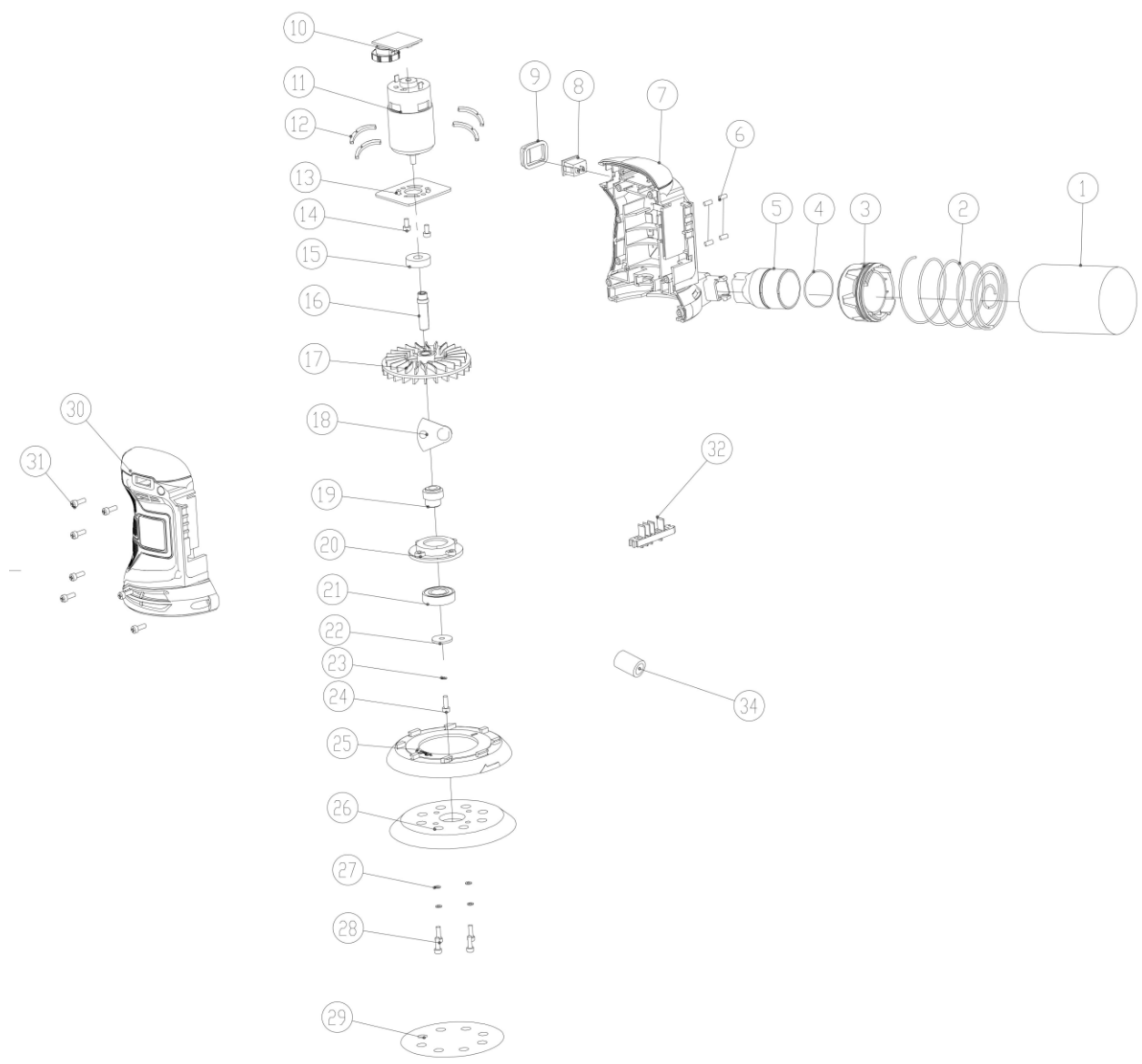
TOYA S.A.

AKTUALIZACJA: 14 WRZEŚNIA 2022

W wyniku ciągłego rozwoju produktów, **TOYA S.A.** zastrzega sobie prawo do dokonywania zmian konstrukcyjnych i technologicznych w produkcie bez uprzedniego informowania.



Rysunek złożeniowy





Lista części zamiennych

NO	INDEKS	PART NAME	NAZWA
1	Z78143-01	DUST BAG	WOREK
2	Z78143-02	DUST BAG SPRING	SPRĘŻYNA
3	Z78143-03	DUST BAG SPPORT	UCHWYT WORKA
4	Z78143-04	O RING	O-RING
5	Z78143-05	DUST PIPE	RURA
6	Z78143-06	ATTENUATOR COLUMN \varnothing 4X6	TRZPIEŃ
7	Z78143-07	LEFT SHELL	OBUDOWA LEWA
8	Z78143-08	SWITCH	WŁĄCZNIK
9	Z78143-09	BUTTON SHIELD	OSŁONA WŁĄCZNIKA
10	Z78143-10	PCB	PŁYTKA PCB
11	Z78143-11	775 MOTOR	SILNIK
12	Z78143-12	SHOCK ABSORBER SLEEVE	TULEJA AMORTYZUJĄCA
13	Z78143-13	MOTOR COVER PLATE	UCHWUT SILNIKA
14	Z78143-14	MOTOR SCREW	ŚRUBA
15	Z78143-15	BEARING	ŁOŻYSKO
16	Z78143-16	OUTPUT SHAFT	WRZECIONO
17	Z78143-17	FAN	WENTYLATOR
18	Z78143-18	BALANCE BLOCK	BLOK BALANSOWY
19	Z78143-19	ECCENTRIC BLOCK	BLOK MIMOŚRODOWY
20	Z78143-20	BEARING BLOCK	UCHWYT ŁOŻYSKA
21	Z78143-21	BEARING	ŁOŻYSKO
22	Z78143-22	WASHER	PODKŁADKA
23	Z78143-23	\varnothing 4 WASHER	PODKŁADKA
24	Z78143-24	SCREW M4*16	ŚRUBA
25	Z78143-25	DUST COVER	OSŁONA
26	Z78143-26	\varnothing 125 SANDING PAD	TARCZA
27	Z78143-27	SPRING WAHSER 5	PODKŁADKA
28	Z78143-28	SCREW M5*12	ŚRUBA
29	Z78143-29	SANDPAPER	PAPIER ŚCIERNY
30	Z78143-30	RIGHT SHELL	OBUDOWA PRAWA
31	Z78143-31	SCREW ST4*16	ŚRUBA
32	Z78143-32	BATTERY PACK SOCKET + INSERT	GNIAZDO AKUMULATORA
34	Z78143-34	MAGNETIC RING	PIERŚCIEN MAGNETYCZNY